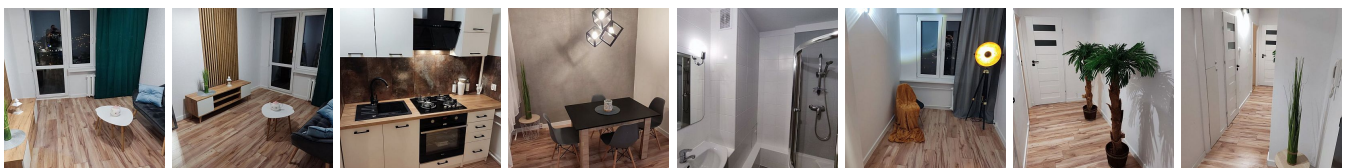




MIESZKANIE NA SPRZEDAŻ
liczba pokoi: 2, pow. całkowita: 48 m²,
Tarnów
Cena **307 777** zł



Polecamy szczególnie piękne mieszkanie , 48 m2
Lokalizacja - Tarnów. ul. Marynarki Wojennej
Lokal po remoncie kapitalnym
Zapraszamy na prezentację z pośrednikiem biura Nieruchomości Beata Mądel

Polecamy szczególnie, świeżo wyremontowane mieszkanie położone w Tarnowie , przy ulicy Marynarki Wojennej. Lokal o powierzchni 48 m², składa się z 2 pokoi, kuchni, łazienki, wc, przedpokoju i położony jest w wieżowcu , na 8 piętrze. Mieszkanie z balkonem. W mieszkaniu przeprowadzono remont generalny. Wymieniono instalacje elektryczną, wodno-kanalizacyjną , drzwi wewnętrzne i zewnętrzne, położono wysokiej jakości panele, wykonano remont łazienki i kuchni. Sprzedaż mieszkania z wyposażeniem - co sprawia, że jest to także , doskonała oferta inwestycyjna , jako mieszkanie pod wynajem. Mieszkania w tej lokalizacji i tym standardzie wynajmują się od ręki. Czynnosc spółdzielczy - ok. 560 zł . Mieszkanie stanowi odrębną własność.

Cena ofertowa - 307 777 zł , podlega negocjacji.



Zapraszamy na prezentację z pośrednikiem biura Nieruchomości Beata Mądel

Symbol	146/MDL/OMS	Rodzaj nieruchomości	MIESZKANIE
Rodzaj transakcji	SPRZEDAŻ	Status	AKTUALNA
Rodzaj rynku	WTÓRNY	Nieruchomość dostępna od	28.09.2022
Cena	307 777 PLN	Stara cena	318 000 PLN
Cena negocjowana	JEST	Kraj	POLSKA
Województwo	MAŁOPOLSKIE	Powiat	tarnowski
Gmina	Tarnów	Miejscowość	Tarnów
Położenie	MIASTO	Budynki w sąsiedztwie	OSIEDLE BLOKÓW MIESZKALNYCH
Powierzchnia całkowita	48 m ²	Powierzchnia użytkowa	48 m ²
Rodzaj mieszkania	TYPOWE, 2-POKOJOWE	Rodzaj budynku	WIEŻOWIEC
Rok budowy	1990	Standard	IDEALNY
Stan budynku	BARDZO DOBRY	Konstrukcja budynku	WIELKOPŁYTOWA
Materiał ścian	WIELKA PŁYTA	Technika budowy	WIELKA PŁYTA
Typ kuchni	Z OKNEM	Wyposażenie kuchni	PEŁNE
Liczba łazienek	1	Stan łazienki	BARDZO DOBRY
Wyposażenie łazienki	PEŁNE	Droga dojazdowa	CICHA ULICA
Rodzaj nawierzchni	ASFALTOWA - KOSTKA	Liczba pokoi	2
Piętro	8	Liczba pięter	11
Ilość poziomów	1	Umeblowanie	CZĘŚCIOWE
Źródło c.w.	SIEĆ MIEJSKA	Ogrzewanie	C.O. Z SIECI MIEJSKIEJ
Podpiwniczenie /piwnica	PIWNICA	Powierzchnia piwnicy	3 m ²
Forma własności	SPÓŁDZIELCZE WŁASNOŚCIOWE	Energia elektryczna	JEST
Podłączony gaz	JEST	Podłączony wodociąg	JEST
Podłączona kanalizacja	JEST	Rodzaj kanalizacji	MIEJSKA
Źródło wody	WODA MIEJSKA	Uciążliwość okolicy	CICHE
Wentylacja	JEST	Lodówka	JEST



Pralka	JEST	Domofon	JEST
Rodzaj okien	PLASTIKOWE	Rodzaj podłogi	TERAKOTA, PANELE
Licznik prądu	JEST	Wodomierz	JEST
Typ parkingu	ASFALTOWY	Balkon	JEST
Ilość balkonów	1	Widok na północ	JEST
Widok na południe	JEST	Rozkład mieszkania	DWUSTRONNE
Czynsz administracyjny	560 PLN		



Beata Mądel
właściciel biura

535089762
biuro@nieruchomoscimadel.pl

Więcej ofert na stronie www.madelnieruchomosci.pl