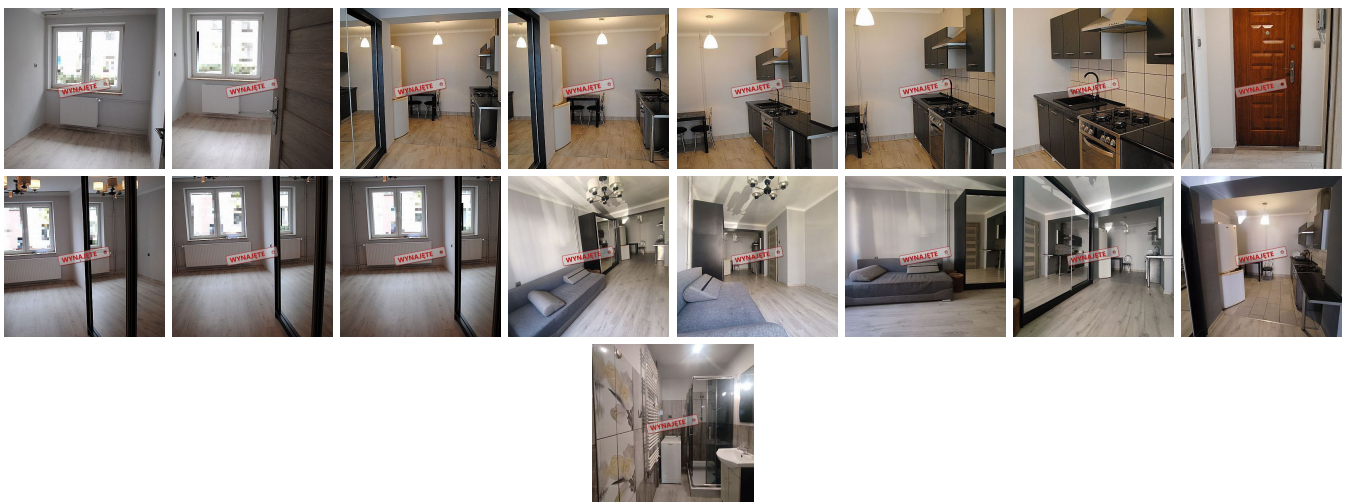




MIESZKANIE NA WYNAJEM
liczba pokoi: 2, pow. całkowita: 36 m²,
Tarnów
Cena **1 400** zł



--WYNAJĘTE--

Do wynajęcia - 2 pokojowe mieszkanie , 36 m²

Doskonała lokalizacja - centrum miasta

Mieszkanie po niedawnym remoncie w dobrym stanie

Mieszkanie częściowo umeblowane, wyposażone w pralkę i lodówkę



Oferta dla - pary , rodziny 2+1

Polecamy do wynajmu mieszkanie położone w centrum Tarnowa , przy ulicy Bema, w bloku na parterze. Lokal o powierzchni 36 m² , składa się z pokoju dziennego z aneksem kuchennym, sypialni, łazienki, pp. Kuchnia zabudowana z lodówką , w pokoju obszerna , nowoczesna szafa. Sypialnia pusta. Nowoczesna łazienka wyposażona jest w kabinę prysznicową i pralkę. Mieszkanie w doskonałym stanie, po remoncie kapitalnym. Czynsz najmu - 1000 zł . Dodatkowo płatne opłaty za użytkowanie mieszkania do spółdzielni mieszkaniowej w kwocie - 400 zł oraz media wg. zużycia prąd, gaz , ewentualnie dopłata do wody. Ogrzewanie miejskie w czynszu. W czynszu zaliczka na ciepłą i zimną wodę . Mieszkanie do zamieszkania. Oferta dla par, rodzin maksymalnie 2+1, pracowników . Możliwość korzystania z 2 piwnic . Wymagana kaucja zabezpieczająca w wysokości 1400 zł .

Zwierzęta akceptowane.

Tylko w Nieruchomości Beata Mądel

Symbol	429/MDL/OMW	Rodzaj nieruchomości	MIESZKANIE
Rodzaj transakcji	WYNAJEM	Status	AKTUALNA
Rodzaj rynku	WTÓRNY	Nieruchomość dostępna od	01.12.2021
Cena	1 400 PLN	Cena za	MIESIĄC
Stara cena	1 500 PLN	Cena za m ²	25 PLN
Cena negocjowana	NIE MA	Kaucja	1 400 PLN
Dostępne do wynajmu od	2021-12-01	Kraj	POLSKA
Województwo	MAŁOPOLSKIE	Powiat	m. Tarnów
Gmina	Tarnów	Miejscowość	Tarnów
Kod pocztowy	33-100	Położenie	CENTRUM MIASTA
Budynki w sąsiedztwie	OSIEDLE BLOKÓW MIESZKALNYCH, OBIEKTY HANDLOWE	Powierzchnia całkowita	36 m ²
Powierzchnia użytkowa	36 m ²	Rodzaj mieszkania	2-POKOJOWE
Rodzaj budynku	BLOK	Standard	BARDZO DOBRY
Stan budynku	BARDZO DOBRY	Konstrukcja budynku	MUROWANA
Technika budowy	TRADYCYJNA	Typ kuchni	POŁĄCZONA Z SALONEM
Wyposażenie kuchni	PEŁNE	Wyposażenie łazienki	PEŁNE
Droga dojazdowa	LOKALNA DROGA	Liczba pokoi	2
Piętro	parter	Liczba pięter	4



Ilość poziomów	1	Umeblowanie	CZĘŚCIOWE
Źródło c.w.	BOJLER ELEKTRYCZNY	Ogrzewanie	C.O. Z SIECI MIEJSKIEJ
Forma własności	PEŁNA WŁASNOŚĆ	Energia elektryczna	JEST
Podłączony gaz	JEST	Podłączony wodociąg	JEST
Podłączona kanalizacja	JEST	Rodzaj kanalizacji	MIEJSKA
Źródło wody	WODA MIEJSKA	Uciążliwość okolicy	UMIARKOWANIE CICHE
Telewizja kablowa	JEST	Lodówka	JEST
Pralka	JEST	Piecyk gazowy	JEST
Piekarnik	JEST	Kuchnia gazowa	JEST
Domofon	JEST	Rodzaj okien	PLASTIKOWE
Rodzaj podłogi	PANELE	Czy jest KW	JEST
Licznik prądu	JEST	Wodomierz	JEST
Za co opłaty dodatkowe	GAZ, PRĄD, WODA	Czy właściciel mieszka w mieszkaniu	NIE
Akceptowane zwierzęta domowe	TAK	Wyposażenie łazienki (wykaz)	PRYSZNIC, UMYWALKA, LUSTRO, PRALKA, WC



Beata Mądel
właściciel biura

535089762
biuro@nieruchomoscimadel.pl

Więcej ofert na stronie www.madelnieruchomosci.pl